

### Melamin reçine masa tablası

- DIN 68765'e göre suntalam (her iki tarafı dekor kaplamalı)
- 2 mm ABS kenar ile yapıştırılmış
- Gıda ile temasında hijyenik olarak zararsızdır, temizlenmesi kolaydır
- Yana doğru katlanabilir masa tablası

### Yüksek Kaliteli Y-Çerçeve GLORY

- Çelik boru, çerçeve  $\varnothing = 51$  mm, travers  $\varnothing = 42$  mm
- Renk: Polyester toz boyalı veya krom kaplı
- Kolay hareket ve güvenli duruş için plastik tekerlekli



### Teknik özellikler



18 mm	73,9 cm	150 kg
25 mm	74,5 cm	250 kg
30 mm	75,0 cm	250 kg

**Masaüstü genişliği**  
60 cm | 70 cm | 80 cm | 90 cm | 100 cm

**Masaüstü uzunluğu**  
120 cm | 130 cm | 140 cm | 150 cm  
160 cm | 170 cm | 180 cm

### Dikkat

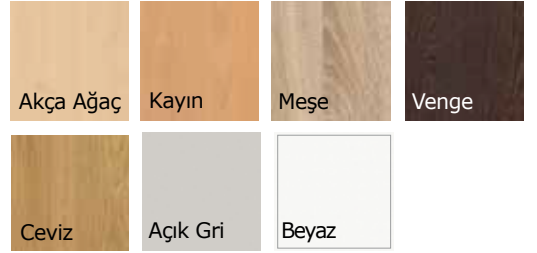
Lütfen ürünü kullanmadan önce kullanım ve güvenlik talimatlarını dikkatlice okuyun.

Kendinize ve ürüne zarar gelmesini önlemek için dikkat edin.

Ürün amaçlandığı gibi kullanılmazsa maddi ve kişisel zararlara yol açabilir.

Ürünü kullanırken kullanım talimatını saklayın.

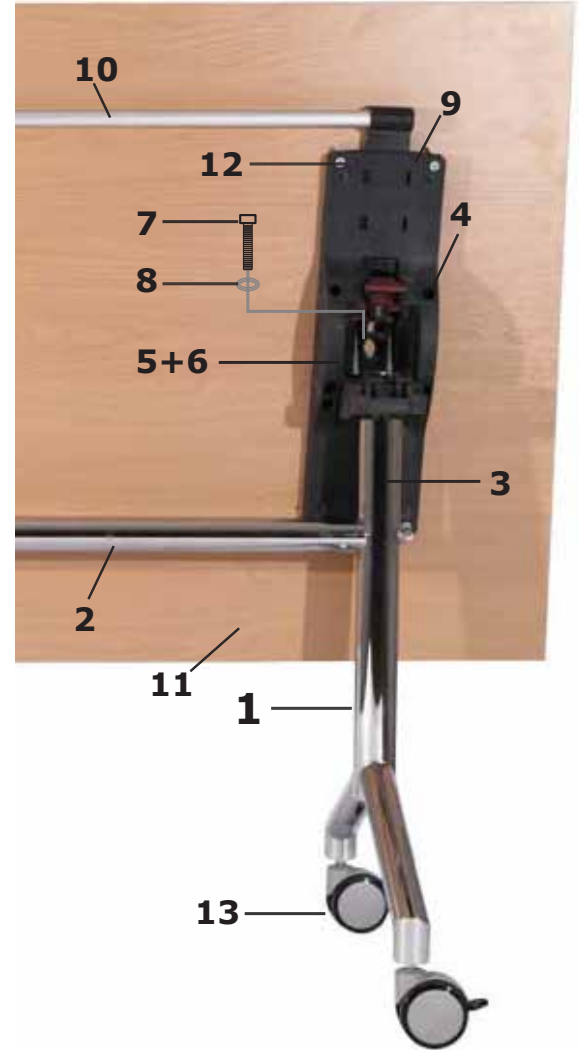
### Dekor Renkleri



### Ayak Renkleri



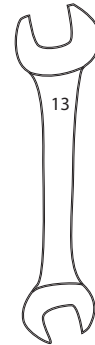
No	Tanım	Adet
1	Çerçeve GLORY	2
2	Orta travers (120-140 cm Masaüstü uzunluğunda 94,5 cm) (160-180 cm Masaüstü uzunluğunda 134,5 cm)	1
3	3 Alyan vidası DIN 912, M10x100 galvanizli	2
4	Masa adaptörü FIS-214	2
5	Ayak kısaçları / kilitleri	2
6	Tahta vidası 45x30 mm, Yıldız	2
7	Silindir başlı vida DIN 912, M10x70 galvanizli	2
8	Pul DIN 7349 galvanizli Ø 10,5 mm	2
9	FIS açması	2
10	Serbest bırakma çubuğu (120-140 cm Masaüstü uzunluğunda 94,5 cm) (160-180 cm Masaüstü uzunluğunda 134,5 cm)	1
11	Masaüstü	1
12	Tahta vidası 5x30 mm, Yıldız	16
13	Frenli döner tekerlek Ø 75 mm	4
14	Alyan anahtarı	1



## GLORY çerçevesi katlanır masalar için üretim talimatları:

### 1. Takımları hazırlayın:

- Akülü tornavida, yıldız
- 13 mm montaj anahtarı



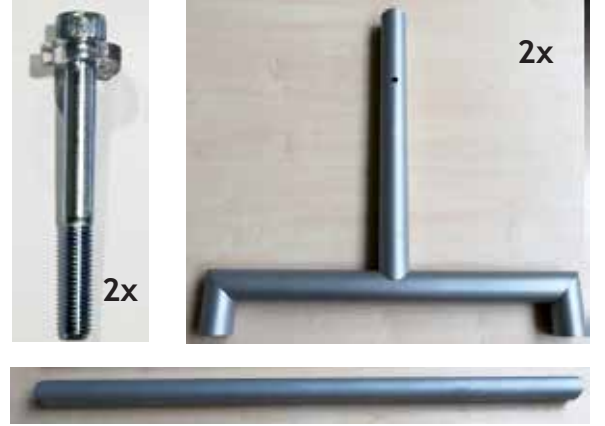
## 2. Orta kirişin/çerçevenin montajı

### Parçalar

- 2x çerçeve GLORY (No. 1)
- 1x merkezi travers (No. 2)
- 2x Alyan vida DIN 912,
- M10x100 galvanizli (No. 3)
- 1x Alyan anahtarı (No. 14)

### Montaj

- Vida (Alyan DIN 912, M10x100 galvanizli) çerçevedeki delikten çubuğu sütuna sokun
- Orta travers ucunu vidaya getirin
- Orta çapraz çubuğun dişini vidalayın, Allen anahtarıyla sıkın
- İşlemi tekrarlayın (ikinci GLORY'yi merkez çapraz çubuğa takip sabitleyin)



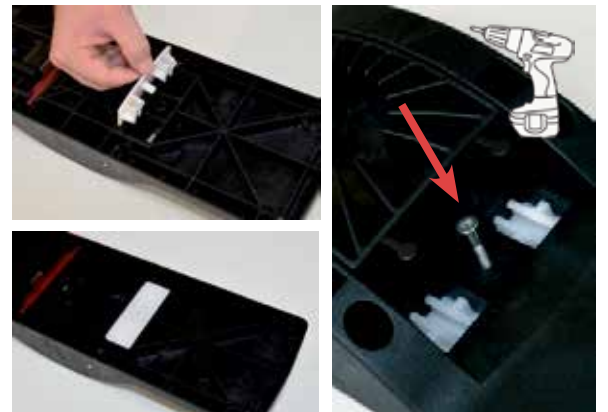
## 3. FIS-214 masa adaptörünün hazırlanması

### Parçalar

- 2x masa adaptörü FIS-214 (No. 4)
- 2x ayak kelepçesi/kilit (No. 5)
- 2x ahşap vida 45x30 mm, Yıldız (#6)
- 1x akülü tornavida

### Montaj

- FIS-214 tabla adaptörünü yuvaya yerleştirin
- Ayak kelepçesine/kilidine yerleştirin/basın
- Ahşap vida ile diğer taraftan sabitleyin
- İkinci adaptör için işlemi tekrarlayın



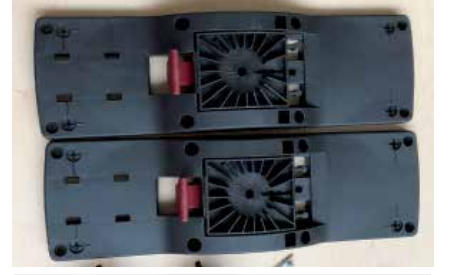
## 4. Montaj adaptörleri

Parçalar

- 2x masa adaptörü FIS-214 (No. 4)
- 2x silindir vida DIN 912, M10x50 çinko kaplama (No. 7)
- 2x rondela DIN 7349 galvanizli Ø 10,5 mm (No. 8)
- 1x Alyan anahtarı (#14)

Montaj

- Önceden monte edilmiş çerçeveyi 4 ayak üzerine koyun
- FIS-214 adaptörünü tüpün üstüne takın
- Pulu girintiye yerleştirin ve silindir vidayı Alyan anahtarıyla sabitleyin
- İşlemi diğer tarafta tekrarlayın
- Çerçeveyi ters çevirin ve adaptörün üzerine yerleştirin

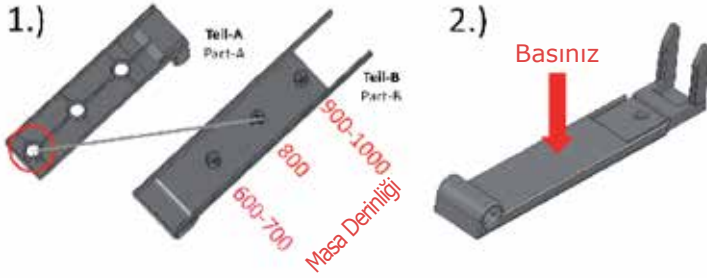


## Y Suntalam Katlanır Masa

### 5. Serbest bırakma borusu / serbest bırakma mekanizmasının montajı

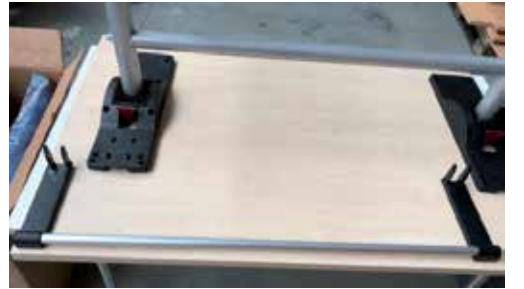
Parça

- 2 Adet FIS serbest bırakma parçası (No. 9)
- 1x Tetik tüpü (No. 10)
- 1x Alyan anahtarı (No. 14)



Montaj

- Çerçeyi adaptöre yerleştirin
- FIS sürümünün A + B parçalarını üst üste yerleştirin (tabla derinliğine bağlı olarak!) ve birlikte basın
- Serbest bırakma borusunu serbest bırakma yerine yerleştirin
- Mekanizma ile çerçeve tarafını yukarı doğru eğin (kırmızı kısım) ve adaptörün altındaki sürgüyü, kapanana kadar serbest bırakın
- Mekanizmanın altındaki sekmeleri serbest bırakın (kırmızı kısım) görülebilir
- Çerçeyi bırakın
- Serbest bırakma pabuçlarını yerine oturtun> TIKIRT



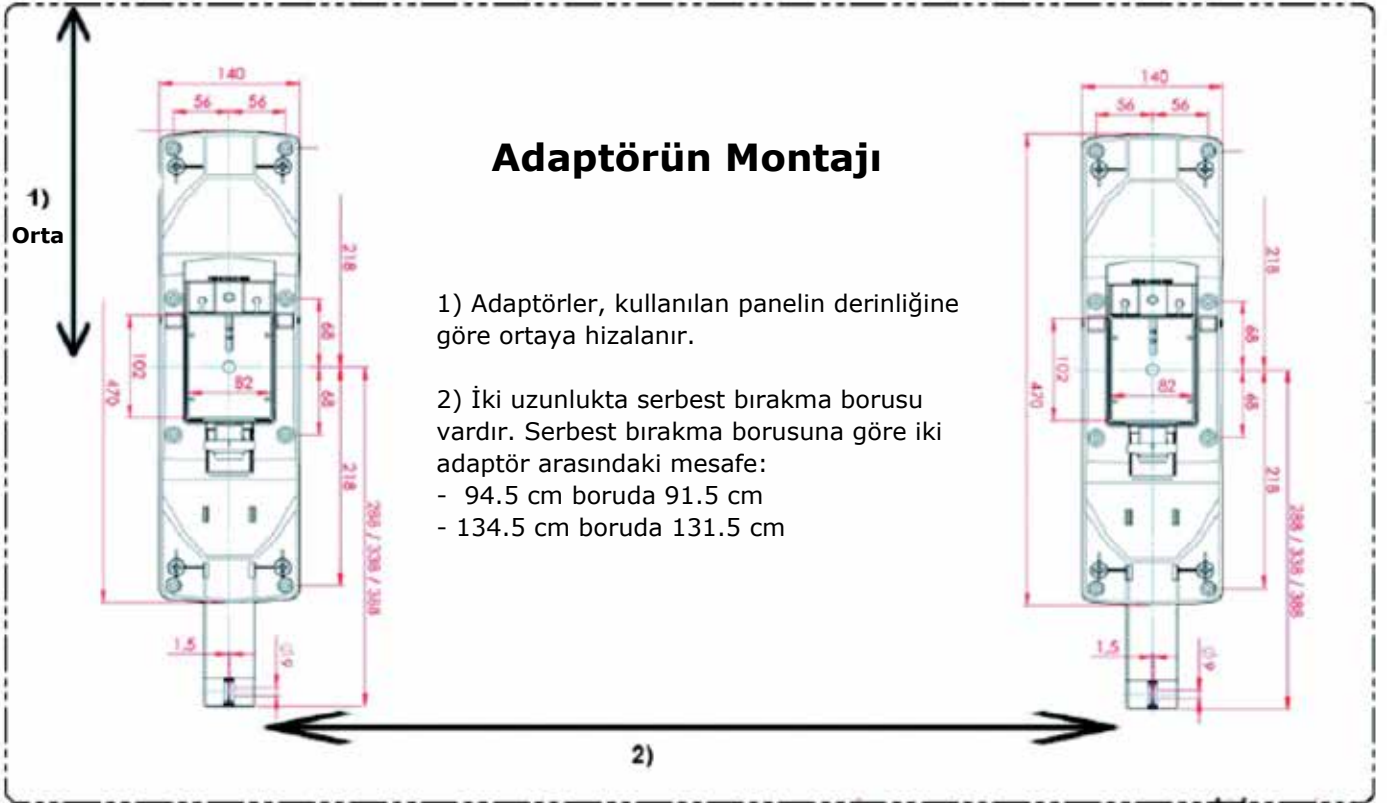
## 6. Çerçeve/masa tablası dahil montaj adaptörü

### Parça

- 1x masa üstü (No. 11)
- 16x ağaç vidası 5x30 mm, Yıldız (No.12)
- 1x akülü tornavida

### Montaj

- Masayı üstüne yerleştirin
- Ölçerek çerçeveyi ortalayın ve masaüstünün merkezine yerleştirin
- Akülü tornavida ile 5x30 mm yıldız başlı ahşap vidaları vidalayın (adaptör başına 8 adet)



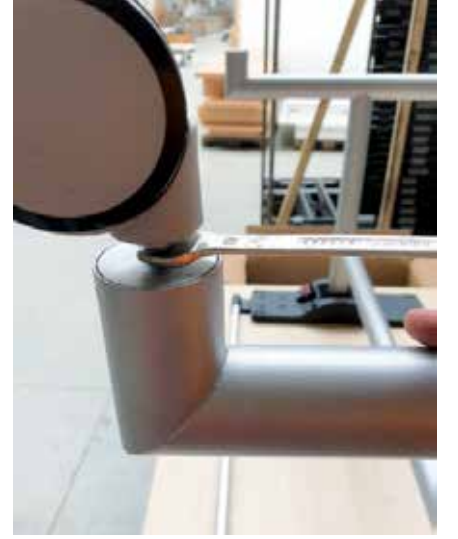
## 7. Masa tekerlekleri montajı

### Parça

- 4x frenli döner tekerlek, Ø 75 mm (No. 13)
- 1x açık uçlu 13 mm montaj anahtarı

### Montaj

- Tekerleğin ucunu çerçevenin alt tarafındaki boşluğa geçirin ve vidalayın
- Somunu açık ağızlı anahtarla sıkın
- İşlemi diğer tekerleklerle çerçeveye uygulayın



## Önemli talimatlar:

### Uygulama:

- Katlanır masa, konut dışı alanlar için de uygundur.
- Katlanır masa düz, kaymaz bir yüzeye yerleştirilmelidir.
- Tırmanmak için kullanılmamalıdır. Lütfen masanın üzerine çıkmayın.
- Yaralanma ve ezilmeyi önlemek için katlanır masaları dikkatlice istifleyin.

### Taşıma:

- Katlanır masayı sadece 2 kişi ile taşımanızı tavsiye ederiz.
- Alana dağıtılan yük:
  - 18 mm panel kalınlığı ile (melamin reçine panel): maksimum 150 kg
  - 25 mm panel kalınlığı ile (melamin reçine panel, B1): maksimum 250 kg
  - 30 mm panel kalınlığı ile (melamin reçine panel, HPL): maksimum 250 kg

## Bakım talimatları:

### Masa tablası:

- Hafif kirlenme durumunda, plakayı bir toz bezi ile silin.
- Ağır kirlenme durumunda nemli bir bezle (muhtemelen yumuşak bir temizlik maddesiyle) silin. Kuru bir bezle ovun.
- Aşındırıcı veya sert temizlik maddeleri kullanmayın!
- Küçük lekeler silgi ile çıkarılabilir.

### Çerçeve:

- Hafif kirlenmelerde çerçeveyi toz bezi ile siliniz.
- Ağır kirlenme durumunda nemli bir bezle (muhtemelen yumuşak bir temizlik maddesiyle) silin. Kuru bir bezle ovun.
- Aşındırıcı veya sert temizlik maddeleri kullanmayın!

### Güvenlik talimatı:

Çocukları ambalaj malzemelerinden uzak tutun. Yutma ve boğulma riski vardır!

### Geri dönüşüm:

Ambalaj malzemeleri ve kullanılmayan mobilyalar bölgesel geri dönüşüm merkezine teslim edilebilir.