



+90 (242) 290 18 73



info@tischkoenig.com.tr

Görsel	İçerik	Miktar
Görsel 1	Taban plakası (8 mm) kare 40 x 40 cm veya yuvarlak 40 cm	1 adet
Görsel 2	Kapak plakası (1 mm) kare 40 x 40 cm veya yuvarlak 40 cm	1 adet
Görsel 3	Sütun köşesi 70 x 70 mm (paslanmaz çelik 60 x 60 mm) veya yuvarlak 76 mm, sütun yüksekliği: 73,6 cm veya 109,6 cm	1 adet
Görsel 4	Yükseklik ayar vidaları	5 adet
Görsel 5	Taşıyıcı plaka 25 x 25 cm	1 adet
Görsel 6	M8 vidalar	4 adet

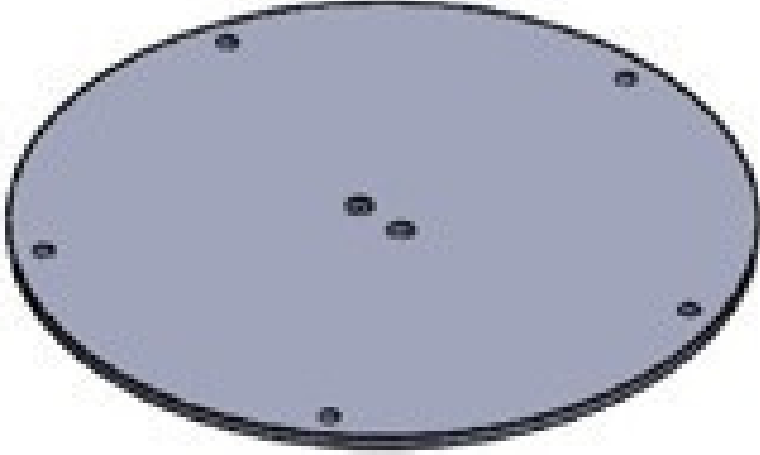


+90 (242) 290 18 73



info@tischkoenig.com.tr

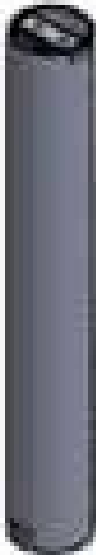
Görsel 1



Görsel 2



Görsel 3



Görsel 4



Görsel 5



Görsel 6





+90 (242) 290 18 73



info@tischkoenig.com.tr

1. Ambalajı ve koruyucu filmi çıkarın.
2. Olası çizikleri önlemek için taban plakasını (Görsel 1) çizilmeye dayanıklı, temiz ve düz bir yüzeye yerleştirin.
3. Yükseklik ayar vidalarını (Görsel 4) verilen dişlere vidalayın. Taban plakasını yükseklik ayar vidalarının üzerine oturacak şekilde ters çevirin.
4. Kapak plakasını (Görsel 2) taban plakasına yerleştirin.
5. Sütunu (Görsel 3) taban plakasına, deliğe uyacak şekilde yerleştirin ve sütuna, ekteki vidalardan (Görsel 6) 2'sini kullanarak alttan vidalayın.
6. Destek plakasını (Görsel 5) deliklere uyacak şekilde kolona yerleştirin ve destek plakasını birlikte verilen vidaları (Görsel 6) kullanarak monte edin.



+90 (242) 290 18 73



info@tischkoenig.com.tr

